

Ditt personliga uppbyggnadssystem

till en välmående figur!

DIY-cellulitgeler är perfekta för behandling i hemmet. De intensiva gelerna för kroppsinspackningar innehåller aktiva växtdelar av hög kvalitet och naturliga eteriska oljor som stimulerar fettcellerna och kollagenfibrerna i bindväven. Buken, benen och skinkorna får formen tillbaka!

TIPS: Börja med den mjukaste gelen (Cello Gel soft) och öka vid behov.

1. Applicera Cello Gel jämnt. Börja med höger ben, sedan vänster ben - nerifrån och upp.

2. Applicera sedan medurs på magen och sidorna och massera in. Applicera på sidorna och massera in, sedan på skinkorna och nedre delen av ryggen. Olika styrkor av geler kan användas vid en behandling (t.ex. underben och knän = Cello Gel soft, lår, skinkor och mage = Gello Gel medium).

3. Linda folien som ett bandage som överlappar varandra från fotknölen! Detta stöder lymfens dynamik. För att öka trycket, för att forma och strama åt låret, kan ett andra lager lindas från knäet. Sedan det vänstra benet. **4.** Därefter följer benen, buken och skinkorna.

Börja folien vid höfterna och linda den under bröstet. Magen och skinkorna kan lindas och formas lite hårdare. Se till att folien inte snävar in sig!

5. Svep in dig med en handduk, lägg dig avslappnat ner och svep in dig med en varm filt. Ligg ner i 30-45 minuter så att ingredienserna kan utveckla sin verkan. Under de första 10-15 minuterna finns det en känsla av värme eller hetta, därefter är känslan av värme konstant och mot slutet svalnar den igen.

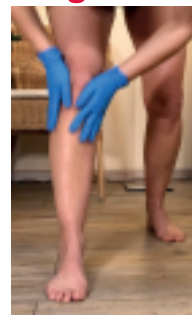
6. Efter vilotiden tar du försiktigt bort folien med hjälp av folieavskäraren.

TIPS: Klipp längs utsidan av det högra benet från nedre delen upp till höften, sedan över magen till bröstet och sedan det vänstra benet från nedre delen uppåt. För trånga områden lyfter du upp folien lite.

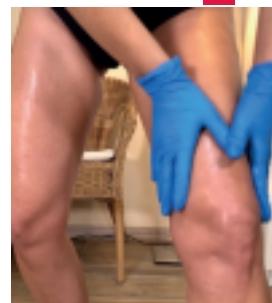
7. Om huden fortfarande är fuktig kan du klappa den lätt med en

handduk. Rubba inte! **8.** Efterbehandling: Applicera CELLO CREAM Aloe Vera. Som först på höger ben, sedan på vänster ben och slutligen på mage och skinkor. Efter att ha applicerat krämen kan du känna hur mjuk och jämnt genomblödd huden är.

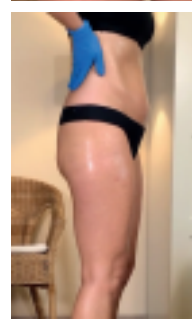
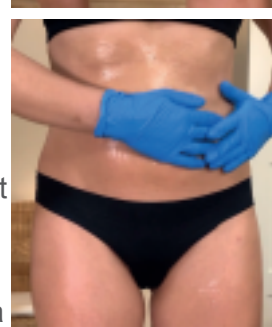
Steg för steg instruktioner



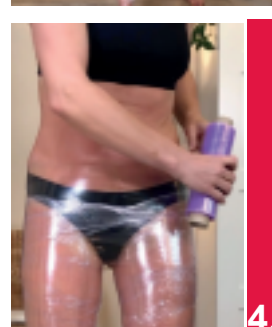
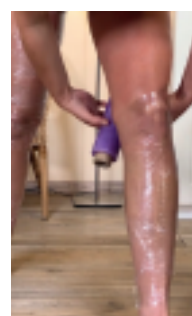
1.



2.



3.



4.



soladuscha eller bada. ► Anpassa kosten

NÄR SKA INTE DIY CELLULITER KROPPSINPACKNING GÖRAS:

(Var uppmärksam på hälsostatusen!)

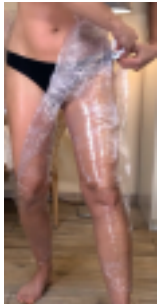
- Vid solbränna, hudproblem (skrapsår, eksem, yttre skador, ...), eksem, yttre skador, ...
 - Under graviditet och amning
 - Vid febersjukdomar ► Vid trombosor och svåra åderbräck
 - Vid flebit ► Vid mycket högt blodtryck ► Vid njursjukdom
 - Efter operationer (tidigast 6 månader efteråt).
- För detaljerad tillämpning rekommenderar vi vår beskrivningsvideo!
Skanna bara QR-koden och så kan du börja!



5.



6.



Användningsvideo



Frågor?
frage@styx.at

Behövs också: Folie för kroppsinpackning, folieavskärare, engångshandskar.

VAD SOM ÄR VIKTIGT I DIY CELLULIT KROPPSINPACKNINGAR:

- Hälsostatusen ska vara i bra.
- Ta tillräckligt med vätska (vatten etc.) för att avgifta vävnaderna.
- Överväga interaktioner med läkemedel (p-piller bromsar upp ämnesomsättningen).
- Raka dig INTE, hårväxning dig inte och epilera dig inte dagen före inpackningen.
- Gör INTE laserbehandling, IPL-behandling en vecka före inpackningen.
- Undvik bastu, sol och solarium direkt efter inpackningen.
- Efter inpackning; ca 3 timmars paus; därefter kan du simma